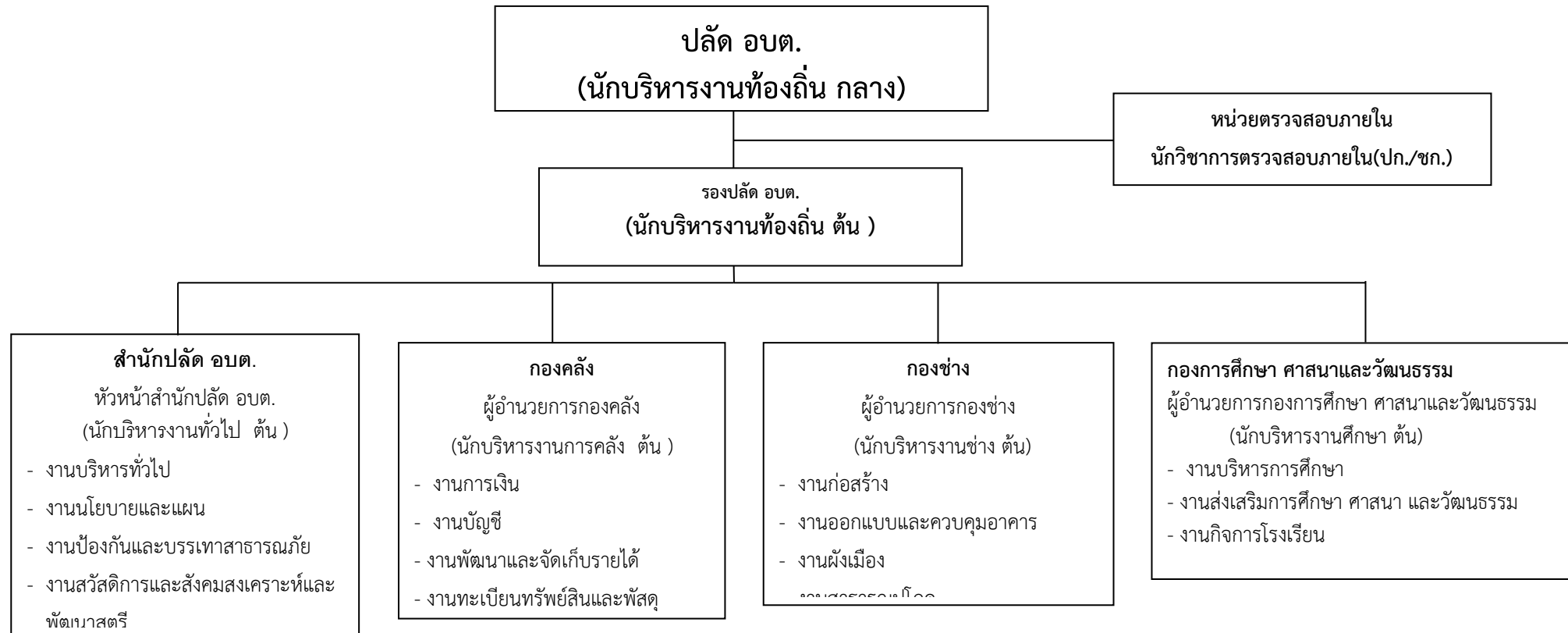


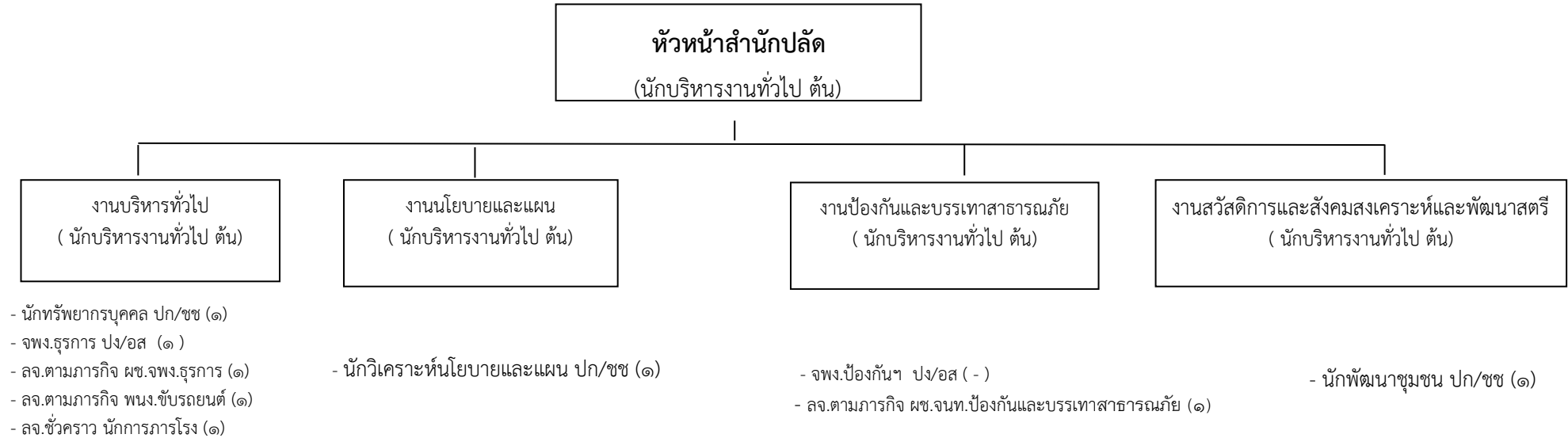
## ๑๐. แผนภูมิโครงสร้างการแบ่งส่วนราชการตามแผนอัตรากำลัง ๓ ปี

## โครงสร้างส่วนราชการ อบต.



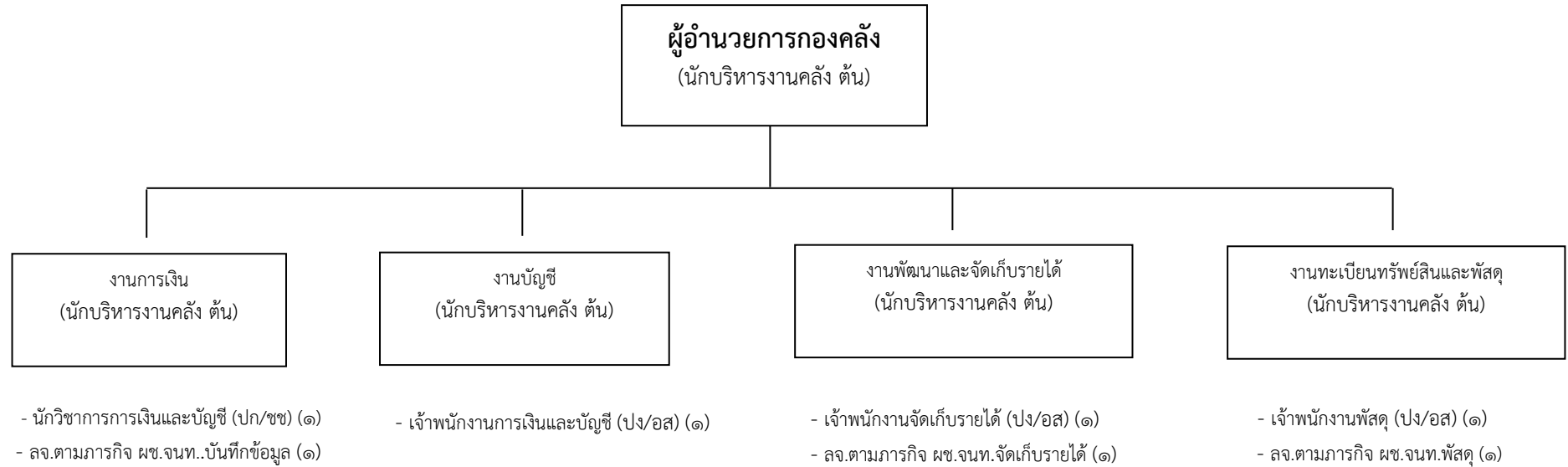
ประเภท	ระดับ ต้น	ระดับกลาง	ระดับต้น	ระดับ ชำนาญการ พิเศษ	ระดับ ชำนาญ การ	ระดับ ปฏิบัติการ	ระดับ ปฏิบัติงาน	ระดับ ชำนาญ งาน	ระดับ อาวุโส	พนักงาน จ้าง (ภารกิจ)	พนักงาน จ้าง(ทั่วไป)
บริหารท้องถิ่น	๑	๑									
อำนวยการท้องถิ่น			๔								
วิชาการ					๒	๓					
ทั่วไป							๒	๔		๑๐	๒
<b>รวม</b>	<b>๑</b>	<b>๑</b>	<b>๔</b>	<b>-</b>	<b>๒</b>	<b>๓</b>	<b>๒</b>	<b>๔</b>	<b>-</b>	<b>๑๐</b>	<b>๒</b>

## โครงสร้างของสำนักปลัด อบต.



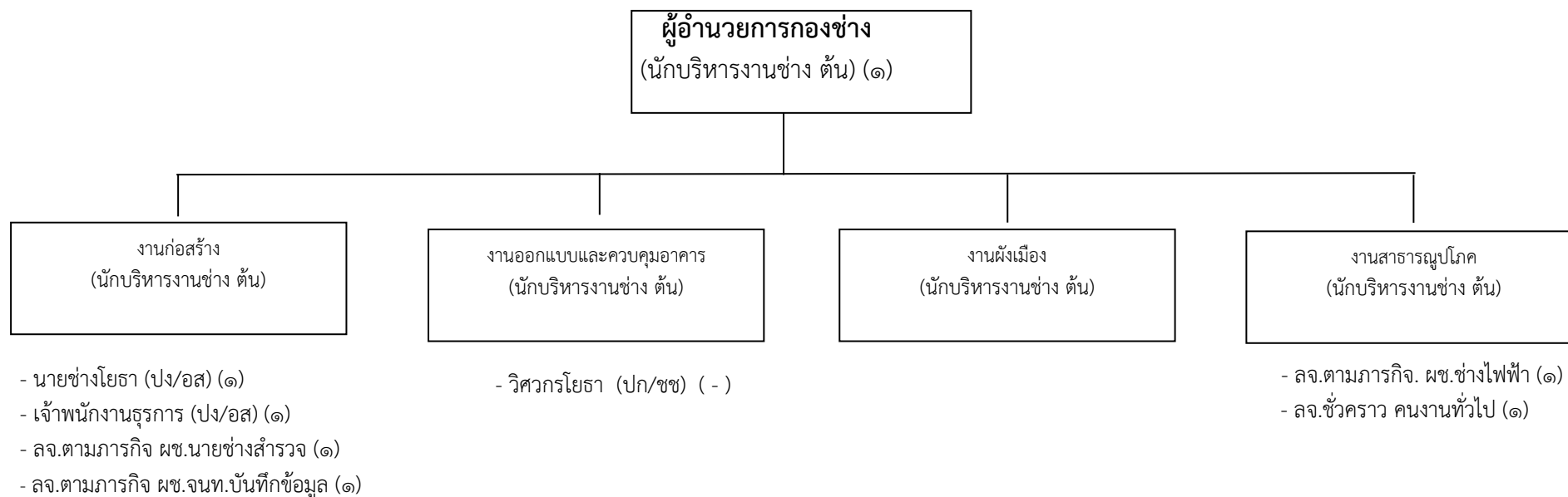
ประเภท	ระดับต้น	ระดับกลาง	ระดับต้น	ระดับปฏิบัติการ	ระดับชำนาญการ	ระดับชำนาญการพิเศษ	ระดับปฏิบัติงาน	ระดับชำนาญงาน	ระดับอาวุโส	พนักงานจ้าง (ภารกิจ)	พนักงานจ้าง(ทั่วไป)
บริหารท้องถิ่น											
อำนวยการท้องถิ่น			๑								
วิชาการ				๒	๑						
ทั่วไป						-	-	๑		๓	๑
<b>รวม</b>	-	-	๑	๒	๑	-	-	๑	-	๓	๑

## โครงสร้างกองคลัง



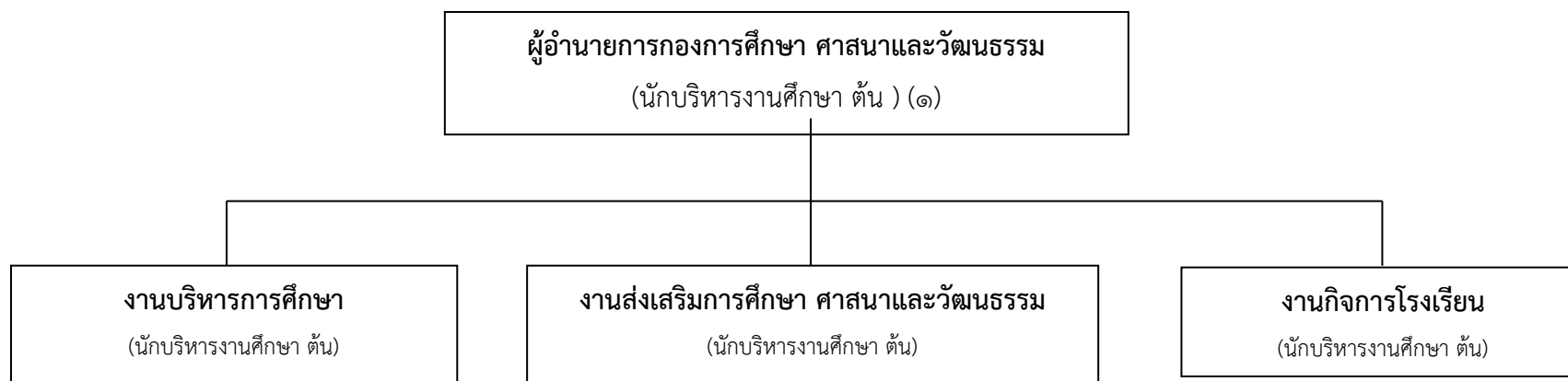
ประเภท	ระดับต้น	ระดับกลาง	ระดับต้น	ระดับปฏิบัติการ	ระดับชำนาญการ	ระดับชำนาญการพิเศษ	ระดับปฏิบัติงาน	ระดับชำนาญงาน	ระดับอาวุโส	พนักงานจ้าง (ภารกิจ)	พนักงานจ้าง(ทั่วไป)
บริหารท้องถิ่น											
อำนวยการท้องถิ่น			๑								
วิชาการ					๑						
ทั่วไป							๒	๑		๓	-
<b>รวม</b>	-	-	๑	-	๑	-	๒	๑	-	๓	-

## โครงสร้างกองช่าง



ประเภท	ระดับต้น	ระดับกลาง	ระดับต้น	ระดับปฏิบัติการ	ระดับชำนาญการ	ระดับชำนาญการพิเศษ	ระดับปฏิบัติงาน	ระดับชำนาญงาน	ระดับอาวุโส	พนักงานจ้าง (ภารกิจ)	พนักงานจ้าง(ทั่วไป)
บริหารท้องถิ่น											
อำนาจการท้องถิ่น			๑								
วิชาการ											
ทั่วไป								๒		๓	๑
<b>รวม</b>	-	-	๑	-	-	-	-	๒	-	๓	๑

## โครงสร้างกองการศึกษา ศาสนาและวัฒนธรรม



- นักวิชาการศึกษา (ปก/ชช) (๑)
- ครู ระดับ คศ.๑ (๓)
- ลจ.ตามภารกิจ ผู้ช่วยครูผู้ดูแลเด็ก (๒)

ประเภท	ระดับ ต้น	ระดับกลาง	ระดับต้น	ระดับปฏิบัติการ	ระดับชำนาญการ	ระดับชำนาญการพิเศษ	ครู คศ.๑	ครูผู้ช่วย	พนักงานจ้าง (ภารกิจ)
บริหารท้องถิ่น									
อำนาจการท้องถิ่น			๑						
วิชาการ					๑				
ครู							๓		๒
<b>รวม</b>	-	-	๑	-	๑	-	๓	-	๒



