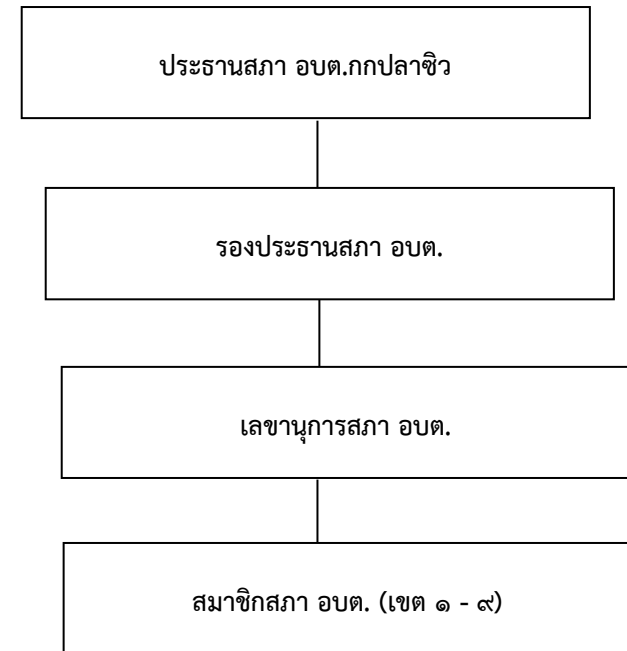
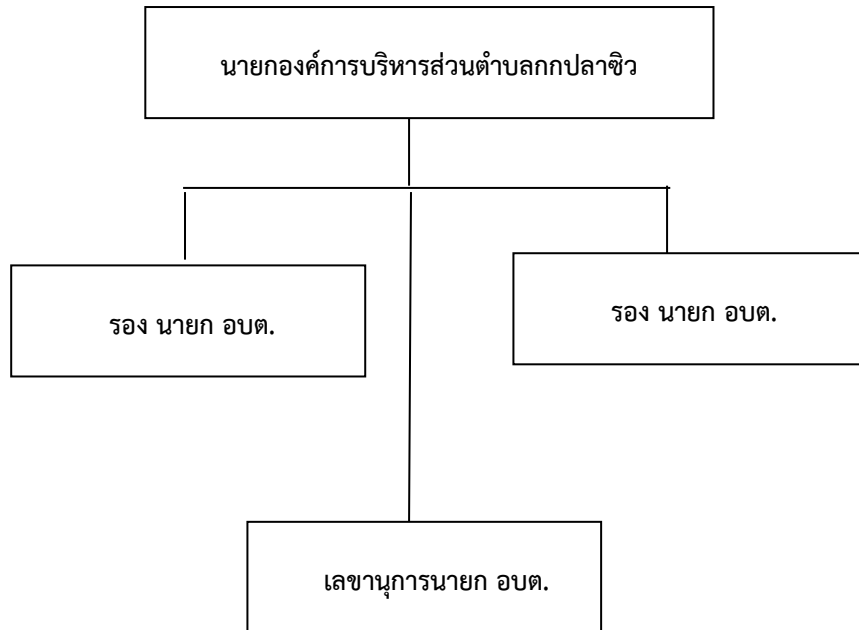
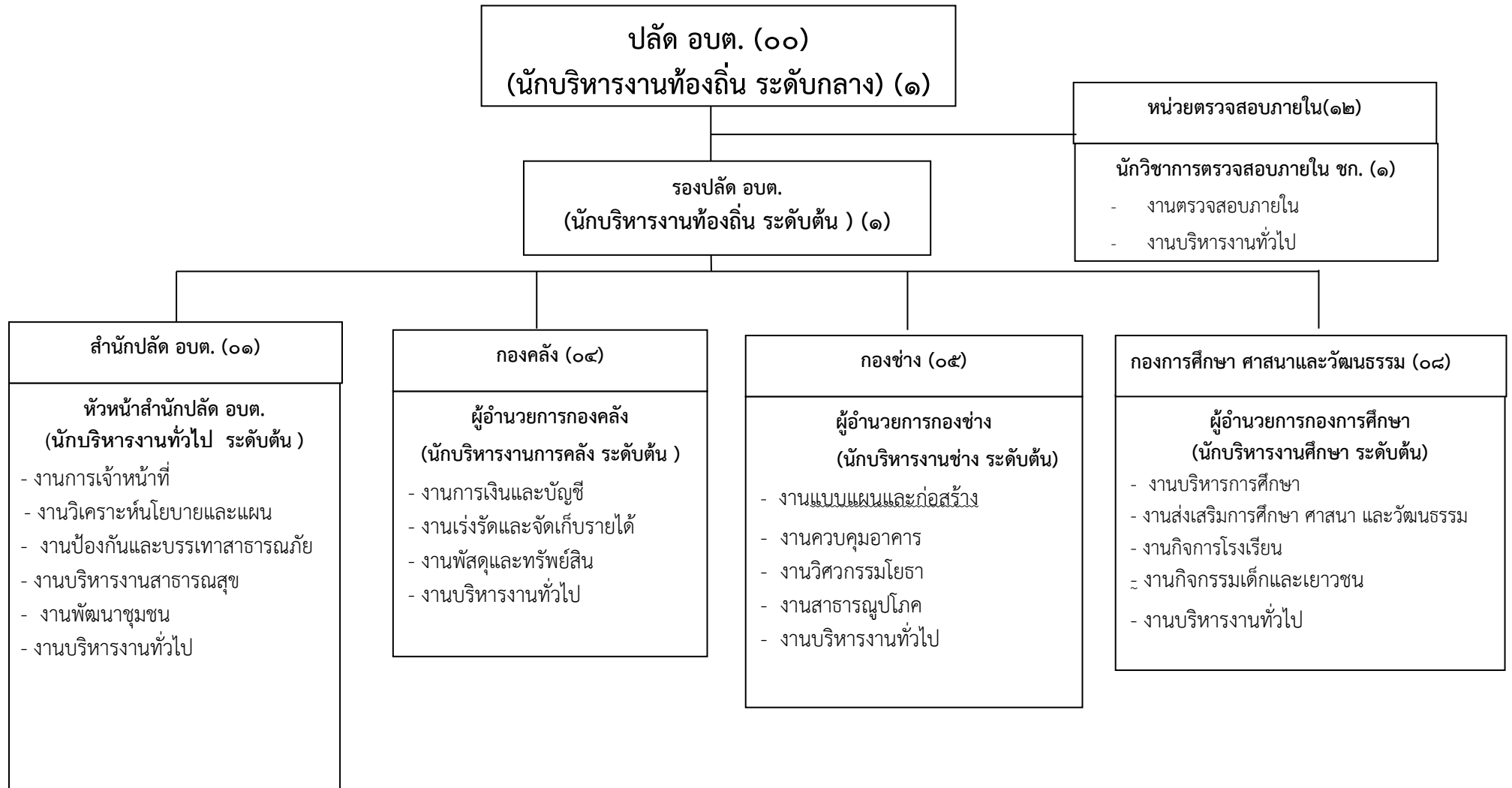


โครงสร้างองค์กร

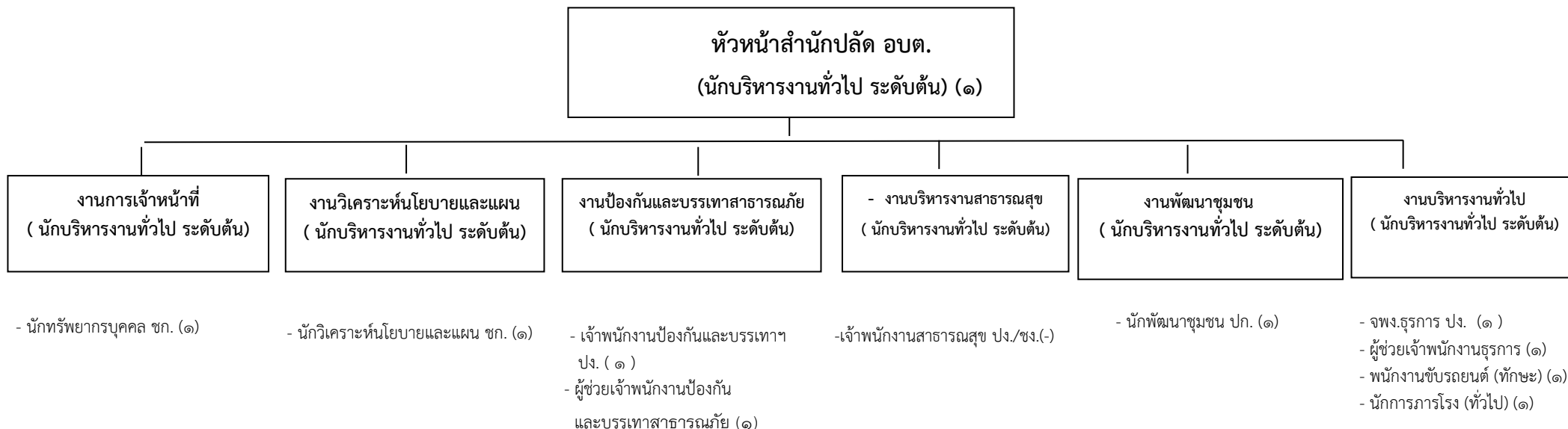
โครงสร้างองค์การบริหารส่วนตำบลกกปลาซิว



โครงสร้างส่วนราชการองค์การบริหารส่วนตำบลกกปลาชีว ประเภทสามัญ

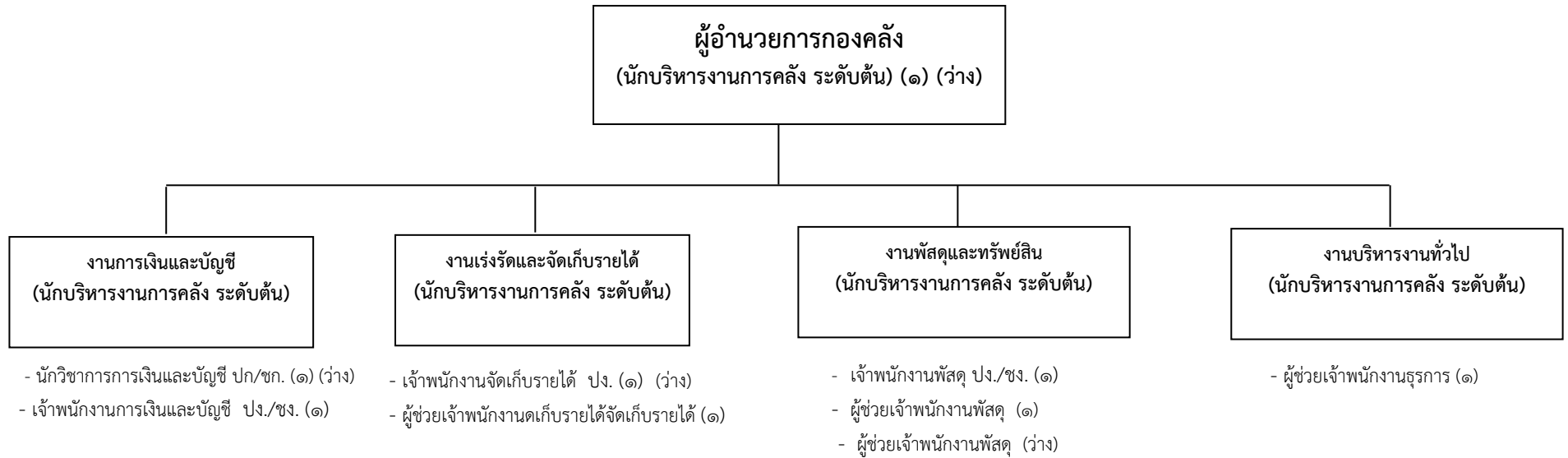


โครงสร้างของสำนักงานปลัดองค์การบริหารส่วนตำบลกกปลาชีวิ (๐๑)



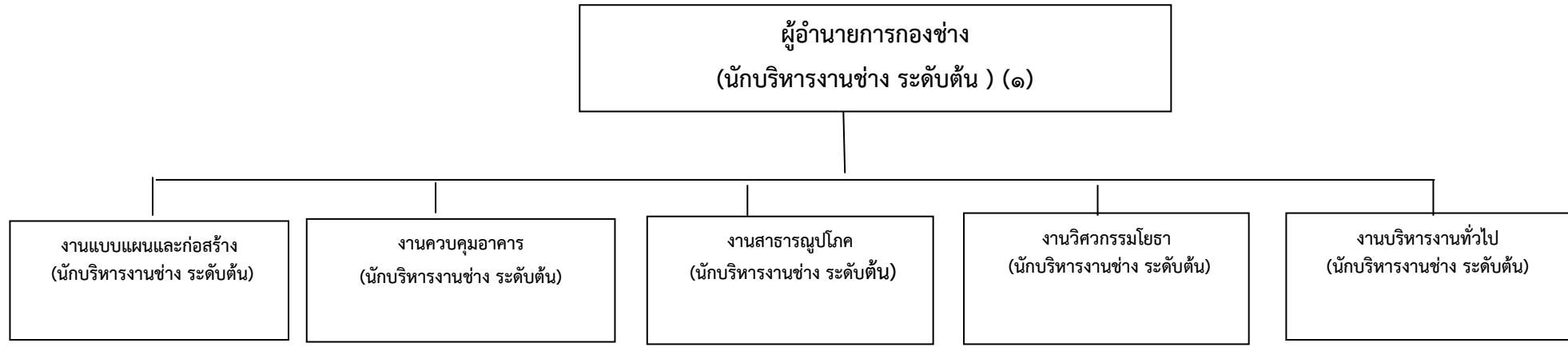
ประเภท	อำนวยการท้องถิ่น			วิชาการ			ทั่วไป		ลูกจ้างประจำ	พนักงานจ้างตามภารกิจ	พนักงานจ้างทั่วไป	รวม
	สูง	กลาง	ต้น	ชช.	ชพ.	ปก./ชก.	อส.	ปง./ชง.				
อัตราทั้งหมด		๐	๑	๐	๐	๓		๒	๐	๓	๑	๑๐
มีคครอง		๐	๑	๐	๐	๓		๒	๐	๓	๑	๑๐
อัตราว่าง	๐	๐	๐	๐	๐	๐		๑	๐	๐	๐	๑

โครงสร้างของกองคลังองค์การบริหารส่วนตำบลกกปลาชีว (๐๔)



ประเภท	อำนวยการท้องถิ่น			วิชาการ			ทั่วไป		ลูกจ้างประจำ	พนักงานจ้างตามภารกิจ	พนักงานจ้างทั่วไป	รวม
	สูง	กลาง	ต้น	ชช.	ชพ.	ปก./ชก.	อส.	ปง./ชง.				
อัตราทั้งหมด	๐	๐	๑	๐	๐	๑	๐	๓	๐	๔	๐	๔
มีนครอง	๐	๐	๐	๐	๐	๐	๐	๒	๐	๓	๐	๕
อัตราว่าง	๐	๐	๑	๐	๐	๑	๐	๑	๐	๑	๐	๔

โครงสร้างของกองช่างองค์การบริหารส่วนตำบลกกปลาซิว (๐๕)



- นายช่างโยธา ชง. (๑)

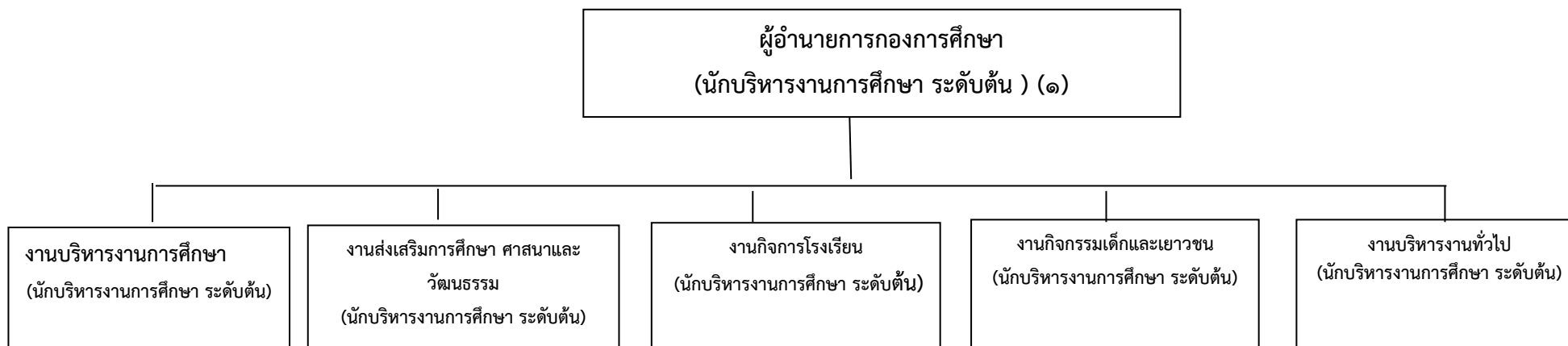
- ผู้ช่วยนายช่างไฟฟ้า (๑)
- คนงานทั่วไป (ทั่วไป) (๑)

- วิศวกรโยธา (ปก/ชก.) (๑) (ว่าง)
- ผู้ช่วยนายช่างสำรวจ (๑)

- เจ้าพนักงานธุรการ (๑)
- ผู้ช่วยเจ้าพนักงานธุรการ (๑)

ประเภท	อำนาจการท้องถิ่น			วิชาการ			ทั่วไป		ลูกจ้างประจำ	พนักงานจ้างตามภารกิจ	พนักงานจ้างทั่วไป	รวม
	สูง	กลาง	ต้น	ชช.	ชพ.	ปก./ชก.	อส.	ปง./ชง.				
อัตราทั้งหมด	๐	๐	๑	๐	๐	๑	๐	๒	๐	๓	๑	๘
มีคนครอง	๐	๐	๑	๐	๐	๐	๐	๒	๐	๓	๑	๗
อัตราว่าง	๐	๐	๐	๐	๐	๑	๐	๐	๐	๐	๐	๑

โครงสร้างของกองการศึกษา ศาสนาและวัฒนธรรมองค์การบริหารส่วนตำบลกกปลาชีว (๐๘)



- นักวิชาการศึกษา ชก. (๑)

ศพด.บ้านกกปลาชีว

- ครู (๓)

- ผู้ดูแลเด็ก (ทักษะ) (๑) (เงินอุดหนุนจากกรมส่งเสริมฯ)

- ผู้ดูแลเด็ก (ทักษะ) (๑) (งบประมาณ อบต.)

ประเภท	อำนาจการท้องถิ่น			บุคลากรทางการศึกษา		วิชาการ			ทั่วไป		ลูกจ้างประจำ	พนักงานจ้างตามภารกิจ	พนักงานจ้างทั่วไป	รวม
	สูง	กลาง	ต้น	ครู	ครู ผช./ครู ผดด.	ชช.	ชพ.	ปก./ชก.	อส.	ปง./ชง.				
อัตราทั้งหมด	๐	๐	๑	๓	๐	๐	๐	๑	๐	๐	๐	๒	๐	๗
มีคนครอง	๐	๐	๑	๓	๐	๐	๐	๑	๐	๐	๐	๒	๐	๗
อัตราว่าง	๐	๐	๐	๐	๐	๐	๐	๐	๐	๒	๐	๐	๐	๐

